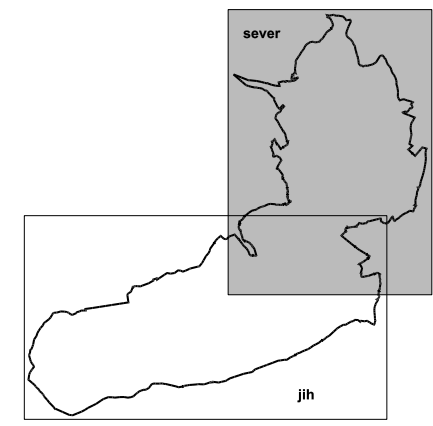


ÚZEMNÍ PLÁN JINCE

ÚPLNÉ ZNĚNÍ PO VYDÁNÍ ZMĚNY Č. 2

O1a. KOORDINAČNÍ VÝKRES - sever



ZÁZNAM O ÚČINNOSTI

Územní plán Jince - úplné znění po vydání změny č. 2
Správní orgán, který poslední změnu vydal: Zastupitelstvo městyse Jince
Pořadové číslo poslední změny: 2
Datum nabytí účinnosti poslední změny: 18. 5. 2023
Pořizovatel: Úřad městyse Jince
Oprávněná udržená osoba pořizovatele: Ing. Miroslav Sládek
Podpis oprávněné udržené osoby pořizovatele a osek úředního razítka:

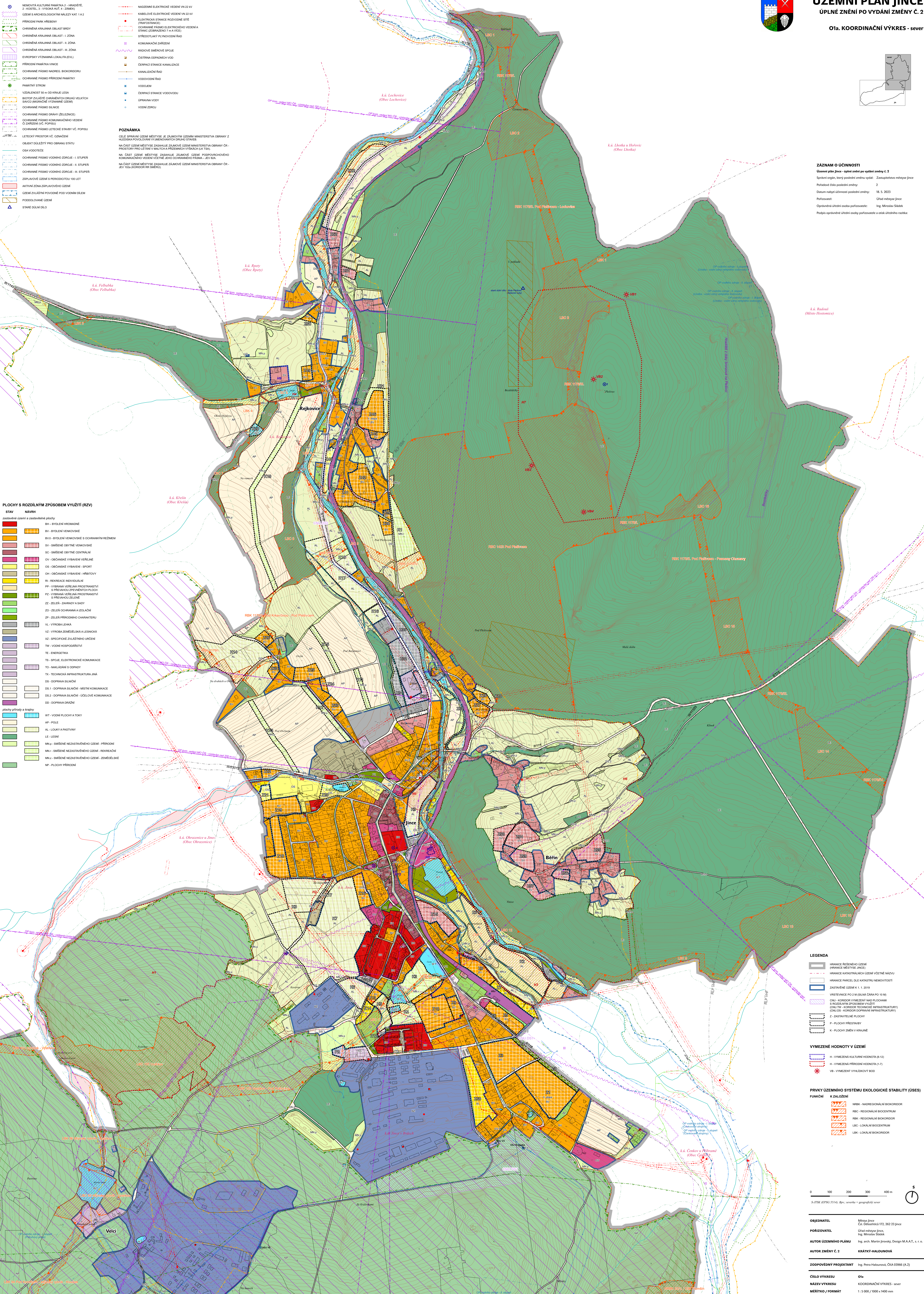
- #### LIMITY VYUŽITÍ ÚZEMÍ
- NEHODNOTA KULTURNÍ PAMÁTKY I. - HRADBIČE, 2 - KOSTEL, 3 - VYSOKÁ HŮT, 4 - ZÁMEK
 - ÚZEMÍ S ARCHEOLOGICKÝMI NÁLEZY KAT. 1 A 2
 - PŘÍRODNÍ PARK HŘEBENY
 - CHRÁNĚNÁ KRAJINNÁ OBLAST BRDY
 - CHRÁNĚNÁ KRAJINNÁ OBLAST - I. ZÓNA
 - CHRÁNĚNÁ KRAJINNÁ OBLAST - II. ZÓNA
 - EVROPSKÝ VÝZNAMNÁ LOKALITA (EVJ)
 - PŘÍRODNÍ PAMÁTKA VINCÉ
 - CHRÁNĚNÉ PÁSMO NADŘEG. BIKORIDORU
 - CHRÁNĚNÉ PÁSMO PŘÍRODNÍ PAMÁTKY
 - PAMÁTKY STROM
 - VODÁRNOST 50 m OD KRAJE LEŠA
 - BIOTOP ZVLÁŠTĚ CHRÁNĚNÝCH DRUHŮ VELKÝCH SAVCŮ (MORFONÉ VÝZNAMNÉ ÚZEMÍ)
 - CHRÁNĚNÉ PÁSMO SLUNEČE
 - CHRÁNĚNÉ PÁSMO DRŮBY (ZELEZNICE)
 - CHRÁNĚNÉ PÁSMO KOMUNIKAČNÍHO VEDENÍ (ZÁŘEZENÍ VČ. PŮPISU)
 - CHRÁNĚNÉ PÁSMO LETECKÉ STAVBY VČ. PŮPISU
 - LETECKÝ PROSTOR VČ. OZNAČENÍ
 - OBJEKT DŮLEŽITÝ PRO OBRANU STÁTU
 - OSA VODOVÉ
 - CHRÁNĚNÉ PÁSMO VODNÍHO ZDROJE - I. STUPEŇ
 - CHRÁNĚNÉ PÁSMO VODNÍHO ZDROJE - II. STUPEŇ
 - CHRÁNĚNÉ PÁSMO VODNÍHO ZDROJE - III. STUPEŇ
 - ZÁPLAVOVÉ ÚZEMÍ S PERIODICITOU 100 LET
 - AKTIVNÍ ZÓNA ZÁPLAVOVÉHO ÚZEMÍ
 - ÚZEMÍ ZVLÁŠTNÍ POUČIVNÉ POD VODNÍM DÍLEM
 - PODDOLNÁVÁNÉ ÚZEMÍ
 - STARÉ DŮLNÍ DÍLO

- #### PLOCHY S ROZDÍLNÝM ZPŮSOBEM VYUŽITÍ (RZV)
- | STAV | NÁVRH |
|------------------------------------|---|
| zastavěné území a zastavěné plochy | |
| BH | BYDLENÍ PRŮMYSLOVÉ |
| BV | BYDLENÍ VENKOVSKÉ |
| BV2 | BYDLENÍ VENKOVSKÉ S OCHRANNÝM PÁSMEM |
| SV | SMIŠENÉ OBYTNÉ VENKOVSKÉ |
| SC | SMIŠENÉ OBYTNÉ CENTRÁLNÍ |
| OV | OBČANSKÉ VYBAVENÍ VEŘEJNÉ |
| OS | OBČANSKÉ VYBAVENÍ - SPORT |
| OH | OBČANSKÉ VYBAVENÍ - HRISTOVY |
| RI | REKREACE INDIVIDUÁLNÍ |
| PP | VYBAVENÍ VEŘEJNÁ PROSTRAŇSTVÍ S FUNKCÍ ZPŮSOBNÝCH PLOCH S FUNKCÍ ZELENE |
| FZ | VYBAVENÍ VEŘEJNÁ PROSTRAŇSTVÍ S FUNKCÍ ZELENE |
| ZZ | ZELEŇ ZHARMONISÁČI |
| ZD | ZELEŇ OCHRANĚNÁ A DOLNĚ |
| ZP | ZELEŇ PŘÍRODNÍHO CHARAKTERU |
| VL | VÝROBA LEHKA |
| VE | VÝROBA ZEMĚDĚLSKÁ A LESNICKÁ |
| SE | SPECIFICKÉ ZVLÁŠTNÍ ÚČASTI |
| TV | VODNÍ HOSPODÁŘSTVÍ |
| TE | ENERGETIKA |
| TS | SPOLEČ. ELEKTRONICKÉ KOMUNIKACE |
| TD | NÁKLADNÍ S DOPRAV |
| TK | TECHNICKÁ INFRASTRUKTURA JINÁ |
| DS | DOPRAVA SLUNEČE |
| DS1 | DOPRAVA SLUNEČE - MÍSTNÍ KOMUNIKACE |
| DS2 | DOPRAVA SLUNEČE - ÚJELOVÉ KOMUNIKACE |
| DS3 | DOPRAVA SLUNEČE - ÚJELOVÉ KOMUNIKACE |
| DS4 | DOPRAVA SLUNEČE |
| plochy přírody a krajiny | |
| WT | VODNÍ PLOCHY A TORY |
| AP | POLE |
| AL | LOUKY A PASTVINY |
| LE | LEŠE |
| MN1 | SMIŠENÉ NEZASTAVĚNÉHO ÚZEMÍ - PŘÍRODNÍ |
| MN2 | SMIŠENÉ NEZASTAVĚNÉHO ÚZEMÍ - REKREAČNÍ |
| MN3 | SMIŠENÉ NEZASTAVĚNÉHO ÚZEMÍ - ZEMĚDĚLSKÉ |
| MN4 | PLOCHY PŘÍRODNÍ |

- #### TECHNICKÁ INFRASTRUKTURA
- NADŘEG. ELEKTRICKÉ VEDENÍ VN 22 kV
 - KABELOVÉ ELEKTRICKÉ VEDENÍ VN 22 kV
 - ELEKTRICKÁ STANICE HŘÍZOVNÉ SÍTE (TRAFOSTANICE)
 - OCHRANĚNÉ PÁSMO ELEKTRICKÉHO VEDENÍ A STANIC (ODBĚRŮVÝ / P HÁKCE)
 - STŘEDOTLAKÝ PLYNOVODNÍ ŘÁD
 - KOMUNIKAČNÍ ZÁŘEZENÍ
 - ŘADOVÉ SMĚROVÉ SPOJE
 - ČIŠTÍRNA ODPADNÍCH VOD
 - ČERPAČI STANICE KANALIZACE
 - KANALIZAČNÍ ŘÁD
 - VODOVODNÍ ŘÁD
 - VODOVĚM
 - ČERPAČI STANICE VODOVODU
 - UPRAVNA VODY
 - VODNÍ ŽEROU

POZNÁMKA

CELE SPRÁVNÍ ÚZEMÍ MĚSTYSJE JE ZÁKONNĚM ÚZEMÍM MINISTERSTVA OBRANY Z NEODPORNÝCH DŮKAZŮ VYMEZENÝCH ÚZEMÍM
NA ČÁSTI ÚZEMÍ MĚSTYSJE ZASAHUJE ZÁKONNĚ ÚZEMÍM MINISTERSTVA OBRANY ČR - PROSTORY PRO LÉTVÁNÍ MALÝCH PRŮZKUMNÝCH VÝŠKŮ (MPTSA)
NA ČÁSTI ÚZEMÍ MĚSTYSJE ZASAHUJE ZÁKONNĚ ÚZEMÍM HODNĚNÝCH KOMBINAČNÍCH VEDENÍ VEŘEJNÉ JISHO OCHRANĚNÉHO PÁSMO - JEV BKA
NA ČÁSTI ÚZEMÍ MĚSTYSJE ZASAHUJE ZÁKONNĚ ÚZEMÍM MINISTERSTVA OBRANY ČR - JEV 100 (BOKORIDOR SMĚRNĚ)



- #### LEGENDA
- HRANICE REJEDNĚNÉHO ÚZEMÍ
 - HRANICE MĚSTYSJE JINCE
 - HRANICE KANCELÁRNÍHO ÚZEMÍ VEJTNĚ NÁČTU
 - HRANICE PARCEL DLE KATASTRU NEMOVITOSTÍ
 - ZASTAVĚNÉ ÚZEMÍ K 1. 1. 2019
 - VYSTAVĚNÉ PO 2 M OSMĚN ČÁRA PO 10 M
 - ČNÚ - KORIDOR VYMEZENÝ NAD PLOCHAMI S ROZDÍLNÝM ZPŮSOBEM VYUŽITÍ (ČNÚ 1W - KORIDOR TECHNICKÉ INFRASTRUKTURY) (ČNÚ 1S - KORIDOR DOPRAVNÍ INFRASTRUKTURY)
 - Z - DŮSTUPNĚNÉ PLOCHY
 - P - PLOCHY PŘESTAVBY
 - K - PLOCHY OBNĚV VYKALNĚ
- #### VYMEZENÉ HODNOTY V ÚZEMÍ
- H - VYMEZENÁ KULTURNÍ HODNOTA (8-12)
 - H - VYMEZENÁ PŘÍRODNÍ HODNOTA (1-7)
 - VB - VYMEZENÝ VÝHLÉDOVÝ BOD

- #### PRVKY ÚZEMNÍHO SYSTÉMU EKOLOGICKÉ STABILITY (ÚSES)
- | FUNKČNÍ | K ZALOŽENÍ |
|---------|-----------------------------|
| NRK | NADŘEG. GLOBNÁLNÍ BIKORIDOR |
| RBC | REGIONÁLNÍ BIKORIDOR |
| RBK | REGIONÁLNÍ BIKORIDOR |
| LBC | LOKÁLNÍ BIKORIDOR |
| LBK | LOKÁLNÍ BIKORIDOR |

0 100 200 300 400 m

SÚJSE (EPSG:5514). Bp.: směr - geografický sever

OBJEDNATEL: Město Jince
Čís. Dohodného 172, 262 23 Jince
Úřad městyse Jince
Ing. Miroslav Sládek

PŮRIZOVATEL: Ing. arch. Martin Jirovský, Design M.A.A.T., s.r.o.

AUTOR ÚZEMNÍHO PLÁNU: KRÁTKÝ-HALDUNOVÁ

ZODPOVĚDNÝ PROJEKTANT: Ing. Petra Hábková, ČKA 03966 (A2)

ČÍSLO VÝKRESU: O1a

NÁZEV VÝKRESU: KOORDINAČNÍ VÝKRES - sever

MĚŘITKO / FORMÁT: 1:5 000 / 1000 x 1400 mm

DATUM: DUBĚN 2023