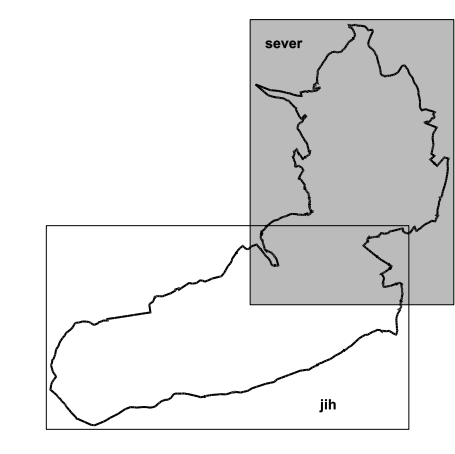


ÚZEMNÍ PLÁN JINCE

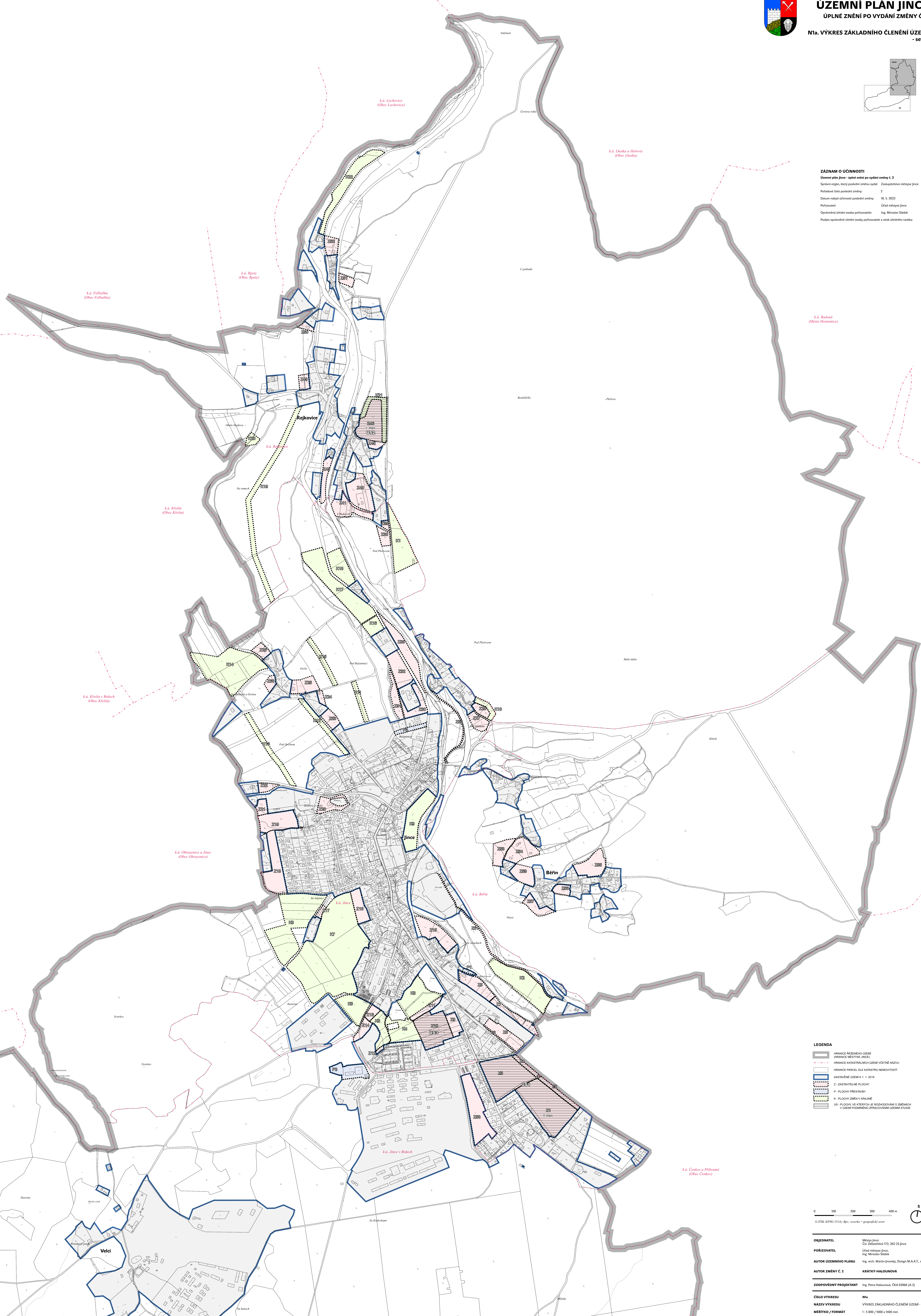
ÚPLNÉ ZNĚNÍ PO VYDÁNÍ ZMĚNY Č. 2

N1a. VÝKRES ZÁKLADNÍHO ČLENĚNÍ ÚZEMÍ - sever



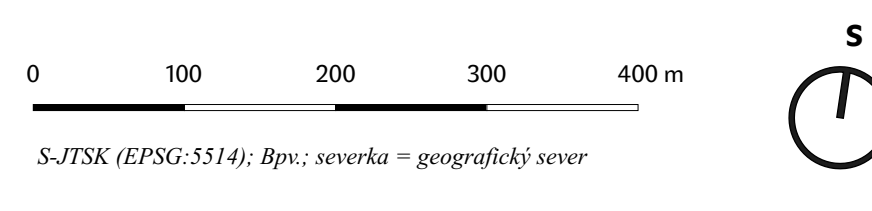
ZÁZNAM O ÚČINNOSTI

Územní plán Jince - úplné znění po vydání změny č. 2
 Správní orgán, který poslední změnu vydal: Zastupitelstvo městyse Jince
 Pořadové číslo poslední změny: 2
 Datum nabylí účinnosti poslední změny: 18. 5. 2023
 Pořizovatel: Úřad městyse Jince
 Opatřovaná úřední osoba pořizovatele: Ing. Miroslav Sládek
 Podpis oprávněné úřední osoby pořizovatele a osek úředního razítka:



LEGENDA

- HRANICE ŘEŠENÉHO ÚZEMÍ (HRANICE MĚSTYSKÉ JINCE)
- HRANICE KATASTRÁLNÍHO ÚZEMÍ (VČETNĚ NÁZVU)
- HRANICE PARCEL DLE KATASTRÁLNÍ NEHMOTNOSTI
- ZNĚJIVÉ OBST. K. 1. 1. 2019
- Z - ZASTAVĚNÉ PLOŠY
- P - PLOŠY PŘESTAVBY
- K - PLOŠY ZNĚNÍ HRANICE
- US - PLOŠY VE KTERÝCH JE ROZHODOVÁNÍ O ZMĚNĚ V ÚZEMÍ PODMÍNĚNOU ZPRAVODAVÁNÍM ÚZEMNÍ STUDIE



OBJEDNATEL	Město Jince Čís. Dleučňákova 172, 260 23 Jince
POŘIZOVATEL	Úřad městyse Jince, Ing. Miroslav Sládek
AUTOR ÚZEMNÍHO PLÁNU	Ing. arch. Martin Jirovský, Design M.A.A.T., s.r.o.
AUTOR ZMĚNY Č. 2	KRÁTKÝ-HALDUNOVÁ
ZODPOVĚDNÝ PROJEKTANT	Ing. Petra Hábošková, ČKA 02966 (A.2)
ČÍSLO VÝKRESU	N1a
NÁZEV VÝKRESU	VÝKRES ZÁKLADNÍHO ČLENĚNÍ ÚZEMÍ - sever
MĚŘÍTKO / FORMÁT	1:5 000 / 1000 x 1400 mm
DATUM	DUBĚN 2023