

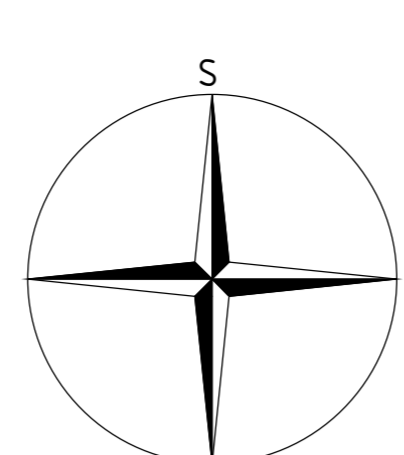
KOORDINAČNÍ VÝKRES - sever

1 : 5 000

ZÁZNAM O ÚČINNOSTI	
Ověření správnosti originálu, který zajišťuje měřič výkresu	Zastupitelstvo měřiče výkresu
Datum nabytí účinnosti změny č.1 územního plánu	6.10.2022
Opisovatel územního plánu	Ing. Miroslav Štárek
Změna a příloha	kvartilová osoba
Funkce:	
Podpis a otisk územního měřiče	

Technická infrastruktura

- nadzemní vedení VN 22 kV
- kabelové vedení VN 22 kV
- trafostanice
- STL plynovod
- komunikační vedení
- komunikační zařízení
- radiové směrové spoje
- čistina odpadních vod
- vodovod
- vodojem / čerpací stanice vodovodu / úpravná vody / vodní zdroj



ÚZEMNÍ PLÁN JINCE ÚPLNÉ ZNĚNÍ PO ZMĚNĚ Č.1

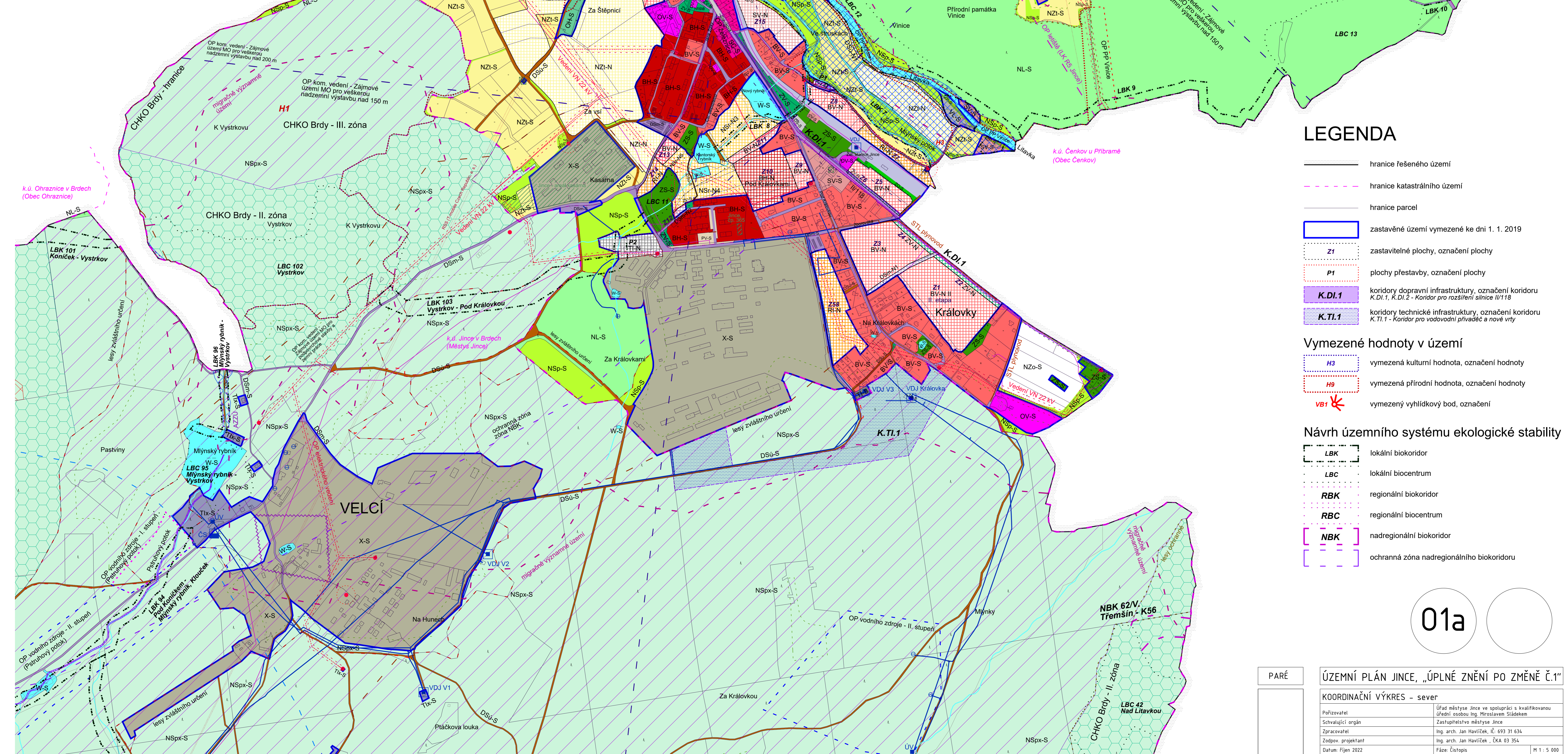
Limity využití území

- 2 + 1 nemovitá kulturní památka
- Z1 území s archeologickými nálezy
- P1 přírodní park Hřebenky
- K.D.I.1 chráněná krajinná oblast - I. zóna
- K.D.I.2 chráněná krajinná oblast - II. zóna
- K.D.I.3 chráněná krajinná oblast - III. zóna
- K.T.1.1 evropsky významná lokalita
- H1 přírodní památka Vinice
- VB1 ochranné pásmo přírodní památky památný strom
- VB2 vzdálenost 50 m od okraje lesa
- LBC 1 lesy ochranné
- LBC 2 lesy zvláštního určení
- LBC 3 migračně významné území
- LBC 4 ochranné pásmo silnice
- LBC 5 ochranné pásmo železnice
- LBC 6 ochranné pásmo letiště
- LBC 7 ochranné pásmo radiového směrového spoje
- LBC 8 ochranné pásmo komunikačního vedení MO ČR - pro nadzemní výstavbu
- LBC 9 ochranné pásmo komunikačního vedení MO ČR - pro podpovrchové stavby s zemní prací
- LBC 10 objekt důležitý pro obranu státu (MO ČR)
- LBC 11 ochranné pásmo elektrického vedení VN 22 kV
- LBC 12 ochranné pásmo trafostanice
- LBC 13 ochranné pásmo vodního zdroje - I. stupeň
- LBC 14 ochranné pásmo vodního zdroje - II. stupeň
- LBC 15 ochranné pásmo vodního zdroje - III. stupeň
- LBC 16 aktivní zóna záplavového území
- LBC 17 záplavové území s periodicitou 100 let
- LBC 18 území zvláštní povodně pod vodním dílem
- LBC 19 poddolované území
- LBC 20 staré důlní dílo

- Seznam nemovitých kulturních památek
- Výhledové oplocení stáje - hradiště Plešivec, archeologické stopy, Jince, Rejkovice (457812-2629)
 - Kostel sv. Mikuláše, Jince (209002-2440)
 - Zastavená výhledová ul. Jince č.p. 7 (2458502-2441)
 - Zánek - pozůstatky povelu a stavěna, Jince, Slavkova 1/1 (452992-2923)

Plochy s rozdílným způsobem využití

- Zastavěné území a zastavitelné plochy
- BH-S BH-N PLOCHY BYDLENÍ v bytových domech
 - BV-S BV-N PLOCHY BYDLENÍ v rodinných domech - venkovské
 - BVO-S PLOCHY BYDLENÍ v rodinných domech - venkovské s ochranným režimem
 - SV-S SV-N PLOCHY SMÍŠENÉ OBYTNÉ venkovské
 - SC-S PLOCHY SMÍŠENÉ OBYTNÉ v centrech měst
 - OV-S OV-N PLOCHY OBČANSKÉHO VYBAVENÍ
 - OS-S OS-N PLOCHY OBČANSKÉHO VYBAVENÍ tělovýchovná a sportovní zařízení
 - OH-S OH-N PLOCHY OBČANSKÉHO VYBAVENÍ hřbitovy
 - RI-S RI-N PLOCHY REKREACE plochy staveb pro individuální rekreaci
 - PV-S PLOCHY VEŘEJNÝCH PROSTRANSTVÍ
 - ZV-S ZV-N PLOCHY VEŘEJNÝCH PROSTRANSTVÍ veřejná zeleň
 - ZS-S PLOCHY ZELENÉ soukromá a vyhrazená
 - ZO-S PLOCHY ZELENÉ ochranná a izolační
 - ZP-S PLOCHY ZELENÉ přírodní charakteru
 - VL-S VL-N PLOCHY VÝROBY A SKLADOVÁNÍ lehký průmysl
 - VZ-S PLOCHY VÝROBY A SKLADOVÁNÍ zemědělská výroba
 - X-S PLOCHY SPECIFICKÉ území Armády ČR
 - TI-S TI-N PLOCHY TECHNICKÉ INFRASTRUKTURY
 - TIx-S PLOCHY TECHNICKÉ INFRASTRUKTURY území CHKO
 - DS-S PLOCHY DOPRAVNÍ INFRASTRUKTURY silniční
 - DSm-S DSm-N PLOCHY DOPRAVNÍ INFRASTRUKTURY míšní komunikace
 - DSu-S DSu-N PLOCHY DOPRAVNÍ INFRASTRUKTURY účelové komunikace
 - DZ-S PLOCHY DOPRAVNÍ INFRASTRUKTURY železniční
- Plochy přírody a krajiny
- W-S W-N PLOCHY VODNÍ A VODOHOSPODÁŘSKÉ
 - NZo-S PLOCHY ZEMĚDĚLSKÉ orná půda
 - NZL-S NZL-N PLOCHY ZEMĚDĚLSKÉ trvalé travní porosty
 - NL-S PLOCHY LESNÍ plochy určené k plnění funkcí lesa
 - NSp-S NSp-N PLOCHY SMÍŠENÉ NEZASTAVĚNÉHO ÚZEMÍ přírodní
 - NSr-S NSr-N PLOCHY SMÍŠENÉ NEZASTAVĚNÉHO ÚZEMÍ rekreační
 - NSz-S NSz-N PLOCHY SMÍŠENÉ NEZASTAVĚNÉHO ÚZEMÍ zemědělské
 - NSpx-S PLOCHY PŘÍRODNÍ území CHKO



LEGENDA

- hranice řešeného území
- hranice katastrálního území
- hranice parcel
- Z1 zastavěné území vymezené ke dni 1. 1. 2019
- Z1 zastavitelné plochy, označení koridoru
- P1 plochy přestavby, označení plochy
- K.D.I.1 koridory dopravní infrastruktury, označení koridoru K.D.I.1, K.D.I.2 - Koridor pro rozšíření silnice M/115
- K.T.1.1 koridory technické infrastruktury, označení koridoru K.T.1.1 - Koridor pro vodovodní přívaděč a nové vrt
- K2 vymezená kulturní hodnota, označení hodnoty
- H1 vymezená přírodní hodnota, označení hodnoty
- VB1 vymezený vrtýlkový bod, označení

Vymezené hodnoty v území

- LBC lokální biokoridor
- LBC lokální biocentrum
- RBK regionální biokoridor
- RBC regionální biocentrum
- NBK nadregionální biokoridor
- LBC ochranná zóna nadregionálního biokoridoru

Návrh územního systému ekologické stability

- LBC lokální biokoridor
- LBC lokální biocentrum
- RBK regionální biokoridor
- RBC regionální biocentrum
- NBK nadregionální biokoridor
- LBC ochranná zóna nadregionálního biokoridoru

01a

ÚZEMNÍ PLÁN JINCE, ÚPLNÉ ZNĚNÍ PO ZMĚNĚ Č.1	
KOORDINAČNÍ VÝKRES - sever	
Podpis:	Úřad měřiče výkresu a kvalifikovanou osobu
Schválil:	Zastupitelstvo měřiče výkresu
Zpracoval:	Ing. arch. Jan Nováček, č. 493 31 634
Zpracoval projektant:	Ing. arch. Jan Nováček, č. 493 31 634
Datum: říjen 2022	Plán: Územní
	M 1 : 5 000